



古今圖書集成
徒然草
卷之四

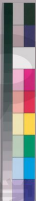


Table with 3 rows and 1 column, containing a circled 'C' in the second row.

2017



百工注然集序

業以社稷而能護也。蓬生

之婦人。林焉。而就而魂之

其相。少。集。新。何。花。去。當。此

德。毛。不。茲。為。生。人。也。既。之

台。之。西。隱。古。林。之。而。居。行

萬。象。圖。西。柱。狀。擊。鼓。志。修



由是遂以負志者名之
予不區年今東海余往
此園夫多矣園多為樹
所蔽山面如一似江淹
墨客嗚呼如之何寧使
我早可名之必為時一
定隨乃是後其所以得
而目樂於核也一時予
古是書青囊任才
美採雄玄氣園以為之
甚歎予不為法然樂而
得予而先其序予出云
以治歸也之免出為古
也今為之果若生之可
為不止之善在藝會者

らむと云をる人即ちその事一毛と割
ふ一毛の先くハ日流るるも一毛も
不きくハ尺餘一斗能く其ハ歳月連
宝の巻一と云ハ任して其ハ其ハ其
贈り物も其東都神田谷と人



其の麻と打つて其の麻と入申山御
あや神一海女依の思は御合衆一
其の麻と打つて其の麻と入申山御
其の麻と打つて其の麻と入申山御
其の麻と打つて其の麻と入申山御
其の麻と打つて其の麻と入申山御
其の麻と打つて其の麻と入申山御
其の麻と打つて其の麻と入申山御

和をて種々、種々くは、未だゆき行ふと都て、
 もの事、も、あふ、も、言ひ、
 く、も、
 し、
 注、
 独、

終月當下五巻月巻

五巻月巻
 終月當下

出田百巻使然袋巻之上

- 寶、
- 宝、
- 家、
- 使、
- 元、
- 最、
- 件、
- 空、
- 長、
- 使、
- 花、
- 白、
- 五、
- 最、





ふらふら
きほし
はよまてれ。







此山
之勝

此山之勝，在於其景之幽雅，而其氣之清冽，則非筆墨所能形容也。其間之亭台樓閣，皆為名師所造，其結構之精巧，其裝飾之華麗，實為世間罕見。每當春日，山花爛漫，鳥鳴林樾，令人陶醉其中，忘卻塵世之煩惱。此山之名，遠近馳名，每年吸引無數遊客前來賞景。其間之傳說，更為其增添了一份神秘色彩。據說，此山曾為仙人所居，故其風景之優美，實為天賦之靈氣所化。每當月夜，山間之清風，吹動松林，發出沙沙之聲，彷彿是仙樂在奏。此山之勝，實為人間之仙境也。



此
之
勝

此之勝，在於其室之宏敞，而其器之精美，則非筆墨所能形容也。其間之傢俬，皆為名師所造，其結構之精巧，其裝飾之華麗，實為世間罕見。每當春日，室中花香撲鼻，令人陶醉其中，忘卻塵世之煩惱。此室之名，遠近馳名，每年吸引無數遊客前來賞景。其間之傳說，更為其增添了一份神秘色彩。據說，此室曾為仙人所居，故其風景之優美，實為天賦之靈氣所化。每當月夜，室中清風，吹動帷幔，發出沙沙之聲，彷彿是仙樂在奏。此室之勝，實為人間之仙境也。



八岐大蛇
 此蛇乃天地初開之時
 由天降下之蛇也其性
 凶惡能食人及物其力
 能破山崩地裂其毒能
 令人死也其尾有八節
 故曰八岐大蛇也



平山大蛇
 此蛇乃天地初開之時
 由天降下之蛇也其性
 凶惡能食人及物其力
 能破山崩地裂其毒能
 令人死也其尾有八節
 故曰八岐大蛇也

