

高松西高およびその周辺で採集した昆虫

脇 悠太・十河 玲菜・川田 怜奈
山田 祐平・藤田 涼平・三木 武司

〒761-8025 香川県高松市鬼無町山口257-1 香川県立高松西高等学校

Insects Collected in and around Takamatsu Nishi High School

Yuuta Waki, Reina Sogou, Rena Kawada, Yuuhei Yamada, Ryouhei Fujita and Takeshi Miki,
Takamatsu Nishi High School, 257-1 Yamaguchi, Kinashi Takamatsu, 761-8025, Japan

概 要

香川県立高松西高等学校は、高松市の北西部 (図1)、勝賀山 (標高364m) の南麓、風光明媚な丘陵地に位置する高校で、北西方向には五色台もあり、学校の周りに盆栽園や果樹園、またそれらの灌漑用として整備されたため池も多く、多様な環境に囲まれている。

理学部生物班は、2013年度の活動として、学校内やその周辺で目にした昆虫をできるだけ採集し、標本を作成した。その後、筆者により、および何人かの専門家に依頼し、標本を同定した。

確実に同定できた308種のリストを掲載する。同定が不確実なものは保留した。リスト



図1. 高松西高等学校の所在地.

アップするか保留にするかの判断は、部顧問の生物科教諭 (瀬戸内むしの会) 三木武司が行った。

採集地域と採集方法

主な採集地域は、標高30~150mの山裾の傾斜地で、最大の神高池を初めとしてため池が多い地域である (図2)。地名は、鬼無町山口、鬼無町佐藤となる。少し離れた勝賀山やJR鬼無駅で採集した個体については、リスト中に明記した。

鬼無町は盆栽の町として全国的に知られており、マツなどの盆栽用の苗木畑が多く見られる。また、ウメ、モモ、柑橘類などの果樹園も見られる、いわゆる里山的な植生であり、樹種では、アベマキ、クスギ、アラカシが特に多い。また、学校の北部の斜面にはウバメガシの林が発達している。マツ枯れの影響か、マツ林と呼べるほどのものは見当たらない。アカマツにクロマツが混じっている。ウバメガシにクロマツ、またトベラもあり、海岸に近い所に多い樹種が見られる特徴がある。

採集方法は、見つけ採りを主体とした。他の方法としては、枯木を割って採集したものが一部含まれる。昆虫を引き寄せる、いわゆ

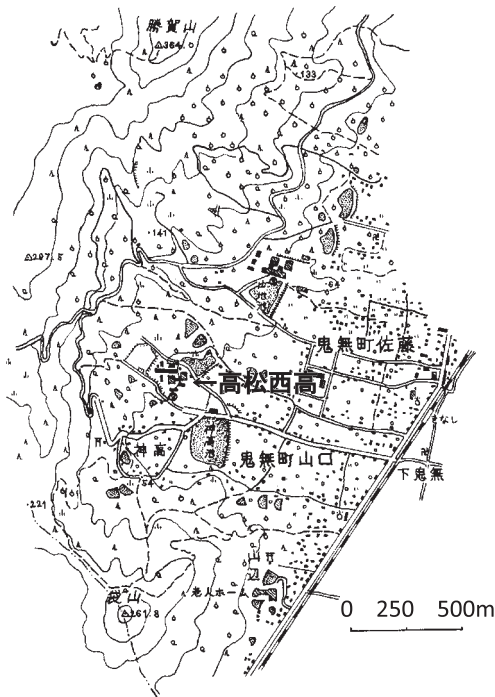


図2. 採集地域. 等高線は50m間隔. 国土地理院発行25000分の1地形図「白峰山」「五色台」をトレースして作成.

るトラップ採集は、校内合宿中の7月31日の夜に、本校本館屋上で灯火装置を設置しての灯火採集のみである。灯火採集で得た個体はリスト中に明記した。この日以外の採集日で灯火採集と記しているものは、校舎内の蛍光灯の照明に引き寄せられたと思われる個体を見つけ採りしたものである。

結果と分析

2013年4月上旬から2014年4月下旬までの丸1年間で採集できた昆虫種は300種を越えた。

校舎内でチビクワガタやマツノマダラカミキリといった甲虫を何度か採集した。周囲にため池が多いためか、コシアキトンボやヤブヤンマといったトンボもよく校舎内に入ってきた。学校の敷地および周辺では、甲虫ではノコギリクワガタ、カブトムシ、ミドリカミキリ、チョウではウラゴマダラシジミ、アカ

シジミ、ムラサキシジミといった里山的環境に生息する種が採集できた。

増井武彦氏に同定を依頼した蛾の中に、香川県初記録となるオキナワカギバ、おそらく初記録であろうアオアツバが含まれていると、同氏から伝えられた。どちらも南方系の蛾のようである。

その他の注目すべき種として、トンボ目ではアジアイトトンボ、サラサヤンマ、甲虫目では、アカアシオオアオカミキリ、クワカミキリ、ナガフトヒゲナガゾウムシ、オオフタモンウバタマコメツキ、アオカナブン、ハチ目ではヒメウマノオバチ、チョウ目ではナカグロクチバ、カラスアゲハ、クロメンガタズメ、クロコノマチョウなどが挙げられる。

アジアイトトンボは香川県レッドデータブック(2004)に、VU(絶滅危惧Ⅱ類)種として、サラサヤンマ、アカアシオオアオカミキリ、クワカミキリ、カラスアゲハはNT(準絶滅危惧)種として掲載されている。ナカグロクチバ、ナガフトヒゲナガゾウムシ、オオフタモンウバタマコメツキ、クロメンガタズメ、クロコノマチョウは近年分布域を広げている種である。アオカナブンは、本県ではやや山地性の種である。ヒメウマノオバチは、調べた範囲内の文献に香川県での記録を見出し得なかった。

高松西高およびその周辺で採集した昆虫リスト

・採集者は次の通りである。

生物班員; Y. Waki = 脇悠太, R. Sogou = 十河玲菜, R. Kawada = 川田怜奈, Y. Yamada = 山田祐平, R. Fujita = 藤田涼平, T. Miki = 三木武司, Y. Kira = 吉良洋平, K. Tao = 田尾和哉, S. Makita = 蒔田将悟

生物班員以外の採集者; Y. Yamasaki = 山崎優樹, S. Tagami = 田上重士, N. Uemura = 上村奈未, H. Bessyo = 別所遙, A.

Imada = 今田歩

- ・合宿中の灯火採集など生物班の活動中に採集し、採集者が特定できないものについては、生物班員採集 (leg.) とした。
- ・コウチュウ目の大半以外の学名、和名、配列は日本産昆虫総目録 (1989) に従った。
- ・コウチュウ目の大半の学名、和名、配列は平野幸彦氏作成の神奈川県産甲虫目録 (非文献) に従った。
- ・※F, ※I, ※Mを付しているものは、それぞれ藤本博文氏、伊藤文紀氏、増井武彦氏の同定である。
- ・このリストに掲載した標本は全て高松西高生物教室で保管している。

ODONATA トンボ目

Agrionidae イトトンボ科

1. *Cercion calamarum calamarum* クロイトトンボ

1♂, 8.VI.2013, Y. Waki leg.

2. *Cercion sexlineatum* ムスジイトトンボ

1♂, 26.VII.2013, Y. Waki leg.

3. *Ischnura asiatica* アジアイトトンボ

2♀, 18.IX.2013, Y. Waki leg.

3♀, 16.IV.2014, Y. Waki leg.

香川県レッドデータブック (2004) には、「元来、香川県内では生息地が最も広範囲に普遍的に生息していた。しかし、生息地が急速に失われ、現在確実な生息地は見当たらない。」と記されている。執筆者の高木真人氏に問い合わせたところ、激減していたが近年回復傾向にあるとのご回答を得た。

Platynemidae モノサシトンボ科

4. *Copera annulata* モノサシトンボ

1♀, 8.VI.2013, Y. Waki leg.

Gomphidae サナエトンボ科

5. *Ictinogomphus pertinax* タイワンウチワヤンマ

2♂♂, 24.VII.2013, Y. Waki leg.

2♂♂, 26.VII.2013, Y. Waki leg.

Cordulegasteridae オニヤンマ科

6. *Anotogaster sieboldii* オニヤンマ

1♀, 13.IX.2013, T. Miki leg.

Aeschnidae ヤンマ科

7. *Anax parthenope julinus* ギンヤンマ

1♂, 22.VII.2013, Y. Waki leg.

2♂♂, 24.VII.2013, Y. Waki leg.

1♀, 23.VII.2013, Y. Waki leg.

8. *Gynacantha japonica* カトリヤンマ

1♂1♀, 21.X.2013, Y. Waki leg.

1♂, 10.X.2013, T. Miki leg.

9. *Oligoaeschna pryleri* サラサヤンマ

1♀, 16.VI.2013, Y. Waki leg.

香川県レッドデータブック (2004) には、「香川県では産地が局地的で個体数も少ない。」と記されている。最近の記録に和田 (2000) の寒川町石田西、出嶋 (2008) の財田町山王での採集報告がある。

10. *Polycanthagyna melanictera* ヤブヤンマ

1♀, 6.VII.2013, Y. Waki leg.

1♀, 10.VII.2013, T. Miki leg.

1♀, 31.VII.2013, K. Tao leg.

Corduliidae エゾトンボ科

11. *Epophthalmia elegans* オオヤマトンボ

1♀, 12.VII.2013, Y. Waki leg.

1♂, 21.VII.2013, Y. Waki leg.

Libellulidae トンボ科

12. *Crocothemis servilia mariannae* ショウジョウトンボ

3♂♂, 30.V.2013, Y. Waki leg.

1♀, 31.V.2013, Y. Waki leg.

1♂, 10.VI.2013, Y. Waki leg.

1♂, 16.VI.2013, Y. Waki leg.

1♂, 6.VII.2013, Y. Waki leg.

2♂♂, 18.VII.2013, Y. Waki leg.

1♀, 19.VII.2013, Y. Waki leg.

1♂, 22.VII.2013, Y. Waki leg.

2♂♂, 26.VII.2013, Y. Waki leg.

13. *Lyriothemis pachygastra* ハラビロトンボ

- 1 ♀, 19.VII.2013, Y. Yamada leg.
14. *Orthetrum albistylum speciosum* シオカラトンボ
 1 ♂, 31.V.2013, Y. Waki leg.
 1 ♂, 6.VI.2013, Y. Waki leg.
 1 ♀, 8.VI.2013, Y. Waki leg.
 1 ♂, 10.VII.2013, Y. Waki leg.
 1 ♀, 21.VII.2013, Y. Waki leg.
 1 ♀, 31.VII.2013, Y. Waki leg.
15. *Orthetrum japonicum* シオヤトンボ
 1 ♀, 25.IV.2014, Y. Waki leg.
16. *Orthetrum triangulare melania* オオシオカラトンボ
 1 ♂, 6.VII.2013, Y. Waki leg.
 1 ♀, 24.VII.2013, Y. Waki leg.
 1 ♂ 2 ♀ ♀, 26.VII.2013, Y. Waki leg.
17. *Pantala flavescens* ウスバキトンボ
 1 ♀, 31.VIII.2013, T. Miki leg.
18. *Pseudothemis zonata* コシアキトンボ
 1 ♀, 23.V.2013, Y. Waki leg.
 1 ♂, 3.VI.2013, T. Miki leg.
 1 ♂, 18.VII.2013, Y. Waki leg.
 2 ♂ ♂, 26.VII.2013, Y. Waki leg.
19. *Rhyothemis fuliginosa* チョウトンボ
 2 ♂ ♂, 26.VII.2013, Y. Waki leg.
20. *Sympetrum eroticum eroticum* マユタテアカネ
 1 ♂, 8.VI.2013, Y. Waki leg.
 1 ♂, 31.VII.2013, Y. Waki leg.

BLATTARIA ゴキブリ目

Blattidae ゴキブリ科

21. *Periplaneta fuliginosa* クロゴキブリ
 1 ♀, 20.III.2014, Y. Waki leg.

MANTODEA カマキリ目

Mantidae カマキリ科

22. *Hierodula patellifera* ハラビロカマキリ
 1 ex., 10.X.2013, T. Miki leg.
23. *Statilia maculata* コカマキリ

1 ♀, 11.X.2013, Y. Waki leg.

ORTHOPTERA バッタ目

Gryllacrididae コロギス科

24. *Prosopogryllacris japonica* コロギス
 1 ♂, 11.VII.2013, T. Miki leg.

Gryllotalpidae ケラ科

25. *Gryllotalpa fossor* ケラ
 2 exs., 31.VII.2013, 生物班員 leg. (灯火採集)

Gryllacrididae コオロギ科

26. *Velarifictorus mikado* ツツレサセコオロギ
 1 ♀, 30.IV.2013, T. Miki leg. (幼虫を採集, 飼育, 羽化し同年8月4日に死亡)
 1 ♀, 31.VII.2013, T. Miki leg.

Phalangopsidae スズムシ科

27. *Homoeogryllus japonicus* スズムシ
 1 ♀, 5.IX.2013, T. Miki leg. (灯火採集)

Tettigoniidae キリギリス科

28. *Holochlora japonica* サトクダマキモドキ
 1 ♂, 12.IX.2013, T. Miki leg.
 1 ♂ (死骸), 13.IX.2013, T. Miki leg.
 1 ♀, 30.IX.2013, T. Miki leg.

29. *Tettigonia orientalis orientalis* ヤブキリ

- 1 ♂, 7.V.2013, Y. Waki leg.
 1 ♂ 1 ♀, 8.V.2013, Y. Waki leg.
 1 ♀, 22.V.2013, K. Tao leg.

30. *Euconocephalus thunbergii* クビキリギス
 1 exs., 16.IV.2014, Y. Waki leg.

Acrididae バッタ科

31. *Locusta migratoria* トノサマバッタ
 2 ♀ ♀, 22.V.2013, R. Sogou leg.
 1 ♀, 22.V.2013, K. Tao leg.

- 1 ♂, 23.V.2013, Y. Waki leg.

32. *Oedaleus infernalis* クルマバッタモドキ
 1 ♂, 13.IX.2013, T. Miki leg.

33. *Oxya japonica japonica* ハネナガイナゴ
 1 ♀, 28.VIII.2013, T. Miki leg.

34. *Patanga japonica* ツチイナゴ
 1 ♀, 19.III.2014, T. Miki leg.
 1 ♂, 2.IV.2014, Y. Waki leg.

HEMIPTERA カメムシ目

Cicadidae セミ科

35. *Cryptotympana facialis* クマゼミ

1♂,21.VII.2013,K.Tao leg.

1♀,31.VII.2013,Y.Waki leg.

1♀,31.VII.2013,T.Miki leg. (灯火採集)

36. *Graptosaltria nigrofuscata* アブラゼミ

1♂,30.VII.2013,Y.Waki leg.

1♂,31.VII.2013,Y.Waki leg. (灯火採集)

37. *Meimuna opalifera* ツクツクボウシ

1♂,25.VII.2013,Y.Waki leg.

38. *Platypleura kaempferi* ニイニイゼミ

1♀,31.VII.2013,Y.Waki leg.

Gerridae アメンボ科

39. *Gerris paludum paludum* アメンボ

2exs.,2.IV.2014,Y.Waki leg.

40. *Gerris latiabdominis* ヒメアメンボ

1ex.,17.III.2014,Y.Waki leg.

1ex.,1.IV.2014,Y.Waki leg.

Miridae メクラカメムシ科

41. *Deraeocoris ater* モンキクロメクラガメ

1ex.,31.V.2013,T.Miki leg.

Reduviidae サシガメ科

42. *Agriosphodrus dohrni* ヨコヅナサシガメ

1ex.,17.V.2013,R.Fujita leg.

43. *Sphedanolestes impressicollis* シマサシガメ

1ex.,4.VII.2013,T.Miki leg.

Lygaeidae ナガカメムシ科

44. *Graptostethus servus* ヒメマダラナガカメムシ

1ex.,17.III.2014,Y.Waki leg.

45. *Tropidothorax belogolowi* ヒメジュウジナガカメムシ

1ex.,11.X.2013,Y.Waki leg.

46. *Lethaeus assamensis* オオチャイロナガカメムシ

1ex.,10.VII.2013,T.Miki leg. (灯火採集)

1ex.,31.VII.2013,生物班員 leg. (灯火採集)

Pyrrhocoridae ホシカメムシ科

47. *Pyrrhocoris sibiricus* フタモンホシカメムシ

1ex.,16.VI.2013,T.Miki leg.

Largidae オオホシカメムシ科

48. *Physopelta gutta* オオホシカメムシ

1ex.,6.VII.2013,Y.Waki leg.

1ex.,31.VII.2013,生物班員 leg. (灯火採集)

Alydidae ホソヘリカメムシ科

49. *Riptortus clavatus* ホソヘリカメムシ

1ex.,22.X.2013,T.Miki leg.

1ex.,18.III.2014,Y.Waki leg.

1ex.,2.IV.2014,Y.Waki leg.

1ex.,3.IV.2014,Y.Waki leg.

Coreidae ヘリカメムシ科

50. *Acanthocoris sordidus* ホオズキカメムシ

1ex.,30.V.2013,T.Miki leg.

51. *Cletus rusticus* ハリカメムシ

1ex.,3.IV.2014,Y.Waki leg.

52. *Homoeocerus unipunctatus* ホシハラビロヘリカメムシ

1ex.,26.VII.2013,Y.Waki leg.

Plataspidae マルカメムシ科

53. *Megacopta punctatissima* マルカメムシ

1ex.,24.X.2013,Y.Waki leg.

1ex.,3.IV.2014,Y.Waki leg.

Cydnidae ツチカメムシ科

54. *Adrisa magna* ヨコヅナツチカメムシ

1ex.,14.V.2013,Y.Kira leg.

55. *Aethus nigrinus* マルツチカメムシ

1ex.,22.VII.2013,T.Miki leg.

56. *Macroscytus japonensis* ツチカメムシ

2exs.,8.VI.2013,Y.Waki leg.

2exs.,31.VII.2013,生物班員 leg. (灯火採集)

Pentatomidae カメムシ科

57. *Aelia fieberi* ウズラカメムシ

1ex.,24.V.2013,R.Fujita leg.

58. *Dolycoris baccalum* ブチヒゲカメムシ

1ex.,3.IV.2014,Y.Waki leg.

59. *Eurydema rugosa* ナガメ

1♂1♀,3.IV.2014,Y.Waki leg.

60. *Glaucias subpunctatus* ツヤアオカメムシ
1ex.,14.VI.2013,Y.Waki leg.
1ex.,11.X.2013,Y.Waki leg.
61. *Halyomorpha picus* クサギカメムシ
3exs.,31.VII.2013,生物班員 leg. (灯火採集)
1ex.,2.X.2013,T.Miki leg. (灯火採集)
62. *Plautia crossota stali* チャバネアオカメムシ
1ex.(死骸),14.VI.2013,T.Miki leg.
1ex.,23.VIII.2013,T.Miki leg.
2exs.,28.VIII.2013,T.Miki leg.
1ex.,5.IX.2013,T.Miki leg. (灯火採集)
1ex.,2.X.2013,T.Miki leg. (灯火採集)
63. *Plautia splendens* ヒメチャバネアオカメムシ
1ex.,1.X.2013,T.Miki leg. (灯火採集)
64. *Andrallus spinidens* シロヘリクチブトカメムシ
1ex.,2.IV.2014,Y.Waki leg.

NEUROPTERA アミメカゲロウ目

Chrysopidae クサカゲロウ科

65. *Chrysopa septempunctata* ヨツボシクサカゲロウ
1ex.,26.IV.2013,T.Miki leg.
1ex.,2.V.2013,R.Sogou leg.

Myrmeleontidae ウスバカゲロウ科

66. *Hagenomyia micans* ウスバカゲロウ
1ex.,14.VI.2013,Y.Waki leg.
1ex.,6.VII.2013,Y.Waki leg.

Ascalaphidae ツノトンボ科

67. *Hybris subjacens* ツノトンボ
1♂,5.VII.2013,Y.Kira leg.

COLEOPTERA コウチュウ目

Carabidae オサムシ科

68. *Carabus (Ohomopterus) yaconinus yaconinus* ヤコンオサムシ
1♂,31.VII.2013,T.Miki leg. (勝賀山で採集)
69. *Dolichus halensis halensis* セアカヒラタ

ゴミムシ

1ex.,16.X.2013,Y.Waki leg.

70. *Amara (Curtonotus) macronota ovalipennis*
ナガマルガタゴミムシ

1ex.※F,16.XII.2013,T.Miki leg.

71. *Amara (Curtonotus) gigantea* オオマルガタゴミムシ

1♀,2.XII.2013,R.Sogou leg.

72. *Anisodactylus (Pseudanisodactylus)* オオホシボシゴミムシ

1♂,4.V.2013,T.Miki leg.

73. *Harpalus (Pseudoophonus) griseus* ケウスゴモクムシ

1ex.,5.IX.2013,T.Miki leg. (灯火採集)

1♂※F,5.IX.2013,T.Miki leg. (灯火採集)

74. *Anoplogeniis cyanescens* キバリゴモクムシ

1ex.,14.V.2013,Y.Kira leg. (灯火採集)

2exs.,10.VII.2013,T.Miki leg. (灯火採集)

75. *Chlaenius (Pachydinodes) tetragonoderus*
ムナビロアトボシアオゴミムシ

1♀,31.VII.2013,T.Miki leg. (灯火採集)

76. *Parena (Parena) cavipennis* ヒラタアトキリゴミムシ

2exs.,10.VII.2013,T.Miki leg. (灯火採集)

77. *Galerita orientalis* クビボソゴミムシ

1ex.,24.V.2013,Y.Waki leg.

Dytiscidae ゲンゴロウ科

78. *Eretes sticticus* ハイイロゲンゴロウ

1♂,31.VII.2013,R.Kawada leg. (灯火採集)

1♂,31.VII.2013,T.Miki leg. (灯火採集)

- 4♀♀,1ex.,31.VII.2013,生物班員 leg. (灯火採集)

Hydrophilidae ガムシ科

79. *Hydrochara affinis* コガムシ

1ex.,31.VII.2013,T.Miki leg. (灯火採集)

Silphidae シデムシ科

80. *Eusilpha japonica* オオヒラタシデムシ

1♂,24.V.2013,Y.Kira leg.

1♂,3.VI.2013,Y.Waki leg.

- 1♂,7.VI.2013,Y.Waki leg.
 1♂1♀,8.VI.2013,Y.Waki leg.
 1♂,14.VI.2013,Y.Waki leg.
 1♂,17.VI.2013,T.Miki leg.
- Scirtidae マルハナノミ科
81. *Scirtes japonicus* Kiesenwetter トビイロ
 マルハナノミ
 1ex.,18.VI.2013,T.Miki leg.
- Lucanidae クワガタムシ科
82. *Figulus binodulus* チビクワガタ
 2exs.,7.VI.2013,Y.Waki leg.
 1ex.,13.VI.2013,Y.Waki leg.
 1ex.,2.VII.2013,T.Miki leg.
 1ex.,10.VII.2013,T.Miki leg.
83. *Prosopocoilus inclinatus inclinatus* ノコギ
 リクワガタ
 2♂♂1♀,31.VII.2013,Y.Waki leg.
84. *Dorcus rectus rectus* コクワガタ
 1♀,8.VI.2013,Y.Waki leg.
 1♀,10.VII.2013,Y.Waki leg.
 1♂,25.VII.2013,Y.Waki leg.
 2♂♂,31.VII.2013,Y.Yamada,T.Miki leg.
 1♀,31.VII.2013,Y.Waki leg.
 1♂,6.VIII.2013,Y.Yamada leg.
 1♂,11.X.2013,Y.Yamada leg.
85. *Dorcus titanus pilifer* ヒラタクワガタ
 1♂,24.IX.2013,Y.Yamada leg.
- Scarabaeidae コガネムシ科
86. *Holotrichia (Holotrichia) convexopyga*
 マルオクロコガネ
 1♂(死骸),21.V.2013,T.Miki leg.
 1♀,29.V.2013,R.Fujita leg. (鬼無駅で採集)
 1♂,11.VI.2013,T.Miki leg.
 1♀,28.VI.2013,Y.Yamasaki leg.
87. *Heptophylla picea* Motschulsky ナガチャ
 コガネ
 1ex.,13.VI.2013,Y.Waki leg.
88. *Popillia japonica* マメコガネ
 1ex.,7.VI.2013,Y.Waki leg.
89. *Blitopertha (Blitopertha) orientalis* セマ
 ダラコガネ
 1♂,11.VI.2013,T.Miki leg.
 1♂1♀,11.VI.2013,T.Miki leg. (灯火採集)
 1♂(死骸),24.VI.2013,T.Miki leg.
90. *Anomala albopilosa albopilosa* アオドウ
 ガネ
 1♂,10.VII.2013,T.Miki leg. (灯火採集)
 1♀,12.VII.2013,T.Miki leg.
 2♀♀,31.VII.2013,T.Miki,生物班員 leg. (灯
 火採集)
 1♀(死骸),13.XI.2013,T.Miki leg.
 1♂1♀,17.XI.2013,T.Miki leg. (灯火採集)
 1♀,2.X.2013,T.Miki leg. (灯火採集)
91. *Anomala cuprea* ドウガネブイブイ
 1♀,31.VII.2013,T.Miki leg. (灯火採集)
 1ex.,31.VII.2013,Y.Waki leg.
92. *Trypoxylus (Trypoxylus) dichotoma*
septentrionalis カブトムシ
 1♂,8.VII.2013,S.Tagami leg.
 1♂1♀,24.VII.2013,Y.Waki leg.
 1♂,29.VII.2013,Y.Waki leg.
 1♀,31.VII.2013,Y.Waki leg.
93. *Eophileurus (Eophileurus) chinensis*
chinensis コカブトムシ
 1♀,31.VII.2013,Y.Yamada leg.
 1♀,31.VII.2013,T.Miki leg. (灯火採集)
 1♂,5.VIII.2013,R.Sogou leg.
94. *Rhomborhina (Rhomborhina) unicolor*
unicolor アオカナブン
 1♂,24.VII.2013,Y.Waki leg.
 1♂,25.VII.2013,Y.Waki leg.
 1♀,27or29.VII.2013,Y.Yamada leg.
 香川県では、やや山地性の種である。低
 地での採集記録として、小倉(1994b),
 (2002)の国分寺町国分がある。本校とそ
 れほど離れていない場所である。
95. *Pseudotorynorhina japonica* カナブン
 1♂,12.VII.2013,T.Miki leg.
 1♀,21.VII.2013,Y.Waki leg.
 1♀,25.VII.2013,Y.Waki leg.

- 1 ♂,29.VII.2013,T.Miki leg.
1 ♀,6.VII.2013,Y.Waki leg.
96. *Protaetia (Liocola) brevitarsis brevitarsis*
シラホシハナムグリ
1 ♀,24.V.2013,Y.Waki leg.
1 ♀,14.VI.2013,Y.Waki leg.
1 ♀,16.VI.2013,T.Miki leg.
1 ♀,11.VII.2013,Y.Waki leg.
1 ♀,18.VII.2013,Y.Waki leg.
1 ♂,22.VII.2013,T.Miki leg.
1 ♀,22.VIII.2013,T.Miki leg.
97. *Protaetia (Calopototia) orientalis submarumorea* シロテンハナムグリ
1 ♀,18.VI.2013,T.Miki leg.
1 ♂,27.VI.2013,T.Miki leg.
1 ♂,28.VI.2013,Y.Waki leg.
2 ♀ ♀,1.VII.2013,Y.Waki leg.
1 ♀,1.VII.2013,T.Miki leg.
1 ♂,2.VII.2013,T.Miki leg.
1 ♀,10.VII.2013,T.Miki leg.
1 ♂,11.VII.2013,Y.Waki leg.
1 ♂,18.VII.2013,Y.Waki leg.
1 ♂,31.VII.2013,Y.Waki leg.
1 ♂ 1 ♀,17.IX.2013,T.Miki leg.
98. *Gametis jucunda* コアオハナムグリ
1 ex.,5.VII.2013,T.Miki leg.
1 ex.,18.VII.2013,T.Miki leg.
1 ex.,3.X.2013,Y.Waki leg.
1 ex.,11.X.2013,Y.Waki leg.
2 exs.,16.X.2013,Y.Waki leg.
- Buprestidae タマムシ科
99. *Chrysochroa fulgidissima* タマムシ
1 ♀ (死骸),24.X.2013,N.Uemura leg.
100. *Buprestis (Buprestis) haemorrhoidalis japonensis* クロタマムシ
1 ♀,31.VII.2013,生物班員 leg.
- Elateridae コメツキムシ科
101. *Agrypnus (Agrypnus) binodulus binodulus*
サビキコリ
2 exs.,31.VII.2013,Y.Waki leg.
- 2 exs.,31.VII.2013,生物班員 leg.
102. *Cryptalaus berus* ウバタマコメツキ
1 ex.,16.VI.2013,H.Bessho leg.
1 ex.,31.VII.2013,Y.Waki leg.
103. *Cryptalaus larvatus pini* オオフトモン
ウバタマコメツキ
2 exs.,31.VII.2013,Y.Waki leg.
1 ex.,31.VII.2013,T.Miki leg. (灯火採集)
佐野 (1999) の県初記録以降, 採集記録
が相次いでいる。それらの記録では, 本種
の学名を *Cryptalaus larvatus* としている。
104. *Melanotus legatus legatus Candèze* クシ
コメツキ
1 ex.,9.VII.2013,T.Miki leg.
- Cantharidae ジョウカイボン科
105. *Lycocerus vitellinus* セボシジョウカイ
2 exs.,2.V.2013,生物班員 leg.
1 ex.,14.V.2013,Y.Kira leg. (灯火採集)
1 ex.,15.V.2013,T.Miki leg.
1 ex. (死骸),29.V.2013,T.Miki leg.
- Dermestidae カツオブシムシ科
106. *Attagenus (Attagenus) japonicus* ヒメカ
ツオブシムシ
1 ♀,14.V.2013,T.Miki leg.
1 ♀,16.V.2013,T.Miki leg.
1 ♀,29.V.2013,T.Miki leg.
1 ♀,11.VI.2013,T.Miki leg.
107. *Anthrenus (Nathrenus) verbasci* ヒメマ
ルカツオブシムシ
1 ex.,31.V.2013,T.Miki leg.
- Bostrychidae ナガシクイムシ科
108. *Heterobostrychus hamatipennis* オオナ
ガシクイ
1 ex. (死骸),14.VII.2013,Y.Kira leg.
- Nitidulidae ケシキスイ科
109. *Lasiodites pictus* アカマダラケシキスイ
2 exs.,31.VII.2013,Y.Waki leg.
1 ex.,31.VII.2013,生物班員 leg.
- Helotidae オオキスイムシ科
110. *Helota gemmata Gorham* ヨツボシオオ

- キスイ
 1♂,5.VII.2013,Y.Waki leg.
- Coccinellidae テントウムシ科
 111. *Coccinella septempunctata* ナナホシテ
 ントウ
 1ex.,1.V.2013,R.Sogou leg.
 1ex.,31.V.2013,T.Miki leg.
112. *Propylea japonica* ヒメカメノコテントウ
 1ex.,10.VII.2013,T.Miki leg. (灯火採集)
113. *Harmonia axyridis* ナミテントウ
 1ex.,30.V.2013,T.Miki leg.
 2exs.,12.VI.2013,T.Miki leg.
 2exs.,31.VII.2013,A.Imada leg.
- Tenebrionidae ゴミムシダマシ科
 114. *Heterotarsus carinula* スジコガシラゴ
 ミムシダマシ
 1ex.,31.VII.2013,T.Miki leg. (灯火採集)
115. *Allecula fuliginosa* オオクチキムシ
 1ex.,24.V.2013,Y.Waki leg.
 1ex.,27.V.2013,Y.Waki leg.
 1ex.,7.VI.2013,Y.Waki leg.
 1ex.,12.VI.2013,Y.Waki leg.
 1ex.,18.III.2014,Y.Waki leg.
116. *Allecula melanaria* クチキムシ
 1ex.,17.III.2014,Y.Waki leg.
 2exs.,18.III.2014,Y.Waki leg.
117. *Ctenipinus hypocrita* キイロクチキムシ
 1ex.,9.VI.2013,Y.Waki leg.
118. *Ceropria induta* ナガニジゴミムシダマシ
 1ex.,24.V.2013,Y.Waki leg.
 1ex.,27.V.2013,Y.Waki leg.
 1ex.,6.VII.2013,Y.Waki leg.
119. *Menephilus lucens* コツヤホソゴミムシ
 ダマシ
 1♂,31.VII.2013,生物班員 leg.
120. *Promethis valgipes* ユミアシゴミムシ
 ダマシ
 2♂♂,27.V.2013,Y.Waki leg.
 1♂,7.VI.2013,Y.Waki leg.
 1♂,2.VII.2013,T.Miki leg.
- 1♀(死骸),30.VII.2013,T.Miki leg.
 1♂,31.VII.2013,Y.Waki leg.
 1♂,2.XII.2013,Y.Waki leg.
121. *Tetraphyllus lunuliger lunuliger* ニジゴ
 ミムシダマシ
 1ex.,31.VII.2013,R.Sogou leg.
122. *Plesiophthalmus nigrocyaneus nigrocyaneus*
 キマワリ
 2exs.,3.VI.2013,Y.Waki leg.
 2exs.,7.VI.2013,Y.Waki leg.
 1ex.,12.VII.2013,Y.Waki leg.
- Oedemeridae カミキリモドキ科
 123. *Nacerdes (Xanthochroa) luteipennis* キバ
 ネカミキリモドキ
 1♀,18.VI.2013,T.Miki leg.
 1♀,10.VII.2013,T.Miki leg. (灯火採集)
- Cerambycidae カミキリムシ科
 124. *Prionus insularis Motschulsky* ノコギリ
 カミキリ
 1♀,6.VII.2013,Y.Waki leg.
125. *Megopsis (Aegosoma) sinica sinica* ウス
 バカミキリ
 1♀,31.VII.2013,Y.Waki leg. (灯火採集)
126. *Spondylis buprestoides* クロカミキリ
 1ex.,16.IX.2013,Y.Waki leg.
127. *Corymbia succedanea* アカハナカミキリ
 1♀,19.VII.2013,Y.Waki leg.
128. *Megaleptura regalis* オオヨツスジハナ
 カミキリ
 1♀,17.VII.2013,T.Miki leg.
129. *Massicus raddei* ミヤマカミキリ
 1♂2♀,31.VII.2013,Y.Waki leg.
 1♀,31.VII.2013,T.Miki leg. (灯火採集)
130. *Chloridolum (Leontium) viride* ミドリ
 カミキリ
 1♂,24.V.2013,Y.Waki leg.
131. *Chloridolum (Parachloridolum) japonicum*
 アカアシオオアオカミキリ
 1♂(図3),31.VII.2013,Y.Yamada leg. (20時
 過ぎにクヌギで採集)

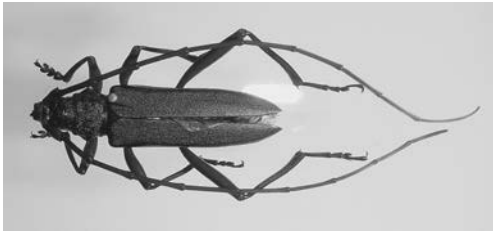


図3. アカアシオオアオカミキリ (♂).

- 1♂, 1.VIII.2013, Y. Yamada leg. (0時過ぎにクヌギで採集)
- 1♂2♀, 1.VIII.2013, Y. Waki leg. (0時過ぎにクヌギで採集)
- 香川県レッドデータブック(2004)には、「県内では低山地の雑木林よりわずかな記録があるのみ。」と記されている。近年の採集記録としては、小倉(1994a)の国分寺町国分、吉松(2010)の屋島山上でのものがある。
132. *Purpuricenus (Sternoplistes) temminckii* ベニカミキリ
1♀, 23.V.2013, R. Kawada leg.
1♀, 29.V.2013, Y. Waki leg.
1♀, 3.VI.2013, Y. Waki leg.
1♀, 13.VI.2013, Y. Waki leg.
133. *Chlorophorus diadema kurotora* クロトラカミキリ
1ex., 8.VII.2013, T. Miki leg.
1ex., 23.VII.2013, T. Miki leg.
134. *Chlorophorus japonicus* エグリトラカミキリ
1ex., 29.V.2013, Y. Waki leg.
135. *Chlorophorus quinquefasciatus* ヨツジトラカミキリ
3exs., 31.VII.2013, Y. Waki leg.
1ex., 31.VII.2013, T. Miki leg.
1ex., 5.VIII.2013, R. Sogou leg.
136. *Grammographus notabilis notabilis* キイロトラカミキリ
2exs., 27.V.2013, Y. Waki leg.
1ex., 29.V.2013, Y. Waki leg.
137. *Pterolophia (Pterolophia) caudata caudata* トガリシロオビサビカミキリ
1♀, 25.VII.2013, Y. Waki leg.
138. *Pterolophia (Hylobrotus) annulata* ワモンサビカミキリ
1ex., 14.V.2013, Y. Kira leg. (灯火採集)
139. *Monochamus (Monochamus) alternatus* マツノマダラカミキリ
1♀, 13.VI.2013, T. Miki leg.
1♀(死骸), 14.VII.2013, Y. Kira leg.
1♀, 25.VII.2013, Y. Waki leg.
140. *Monochamus (Monochamus) subfasciatus shikokensis* ヒメヒゲナガカミキリ
1ex.(死骸), 21.V.2013, T. Miki leg.
141. *Anoplophora (Anoplophora) malasiaca malasiaca* ゴマダラカミキリ
1♀, 8.VI.2013, Y. Waki leg.
1♀, 14.VI.2013, Y. Waki leg.
1♂, 8.VII.2013, Y. Waki leg.
1♀, 24.VII.2013, Y. Waki leg.
1♀, 31.VII.2013, Y. Yamada leg.
142. *Uraecha bimaculata bimaculata* ヤハズカミキリ
1ex., 6.VII.2013, Y. Waki leg. (ヤツデから採集)
143. *Apriona japonica* クワカミキリ
1ex., 31.VII.2013, K. Tao leg. (勝賀山で採集)
香川県レッドデータブック(2004)には、「現状ではまだ比較的に見られるが、カイコの飼育が無くなり、クワ畑が消失したことで、侵入種であるキボシカミキリとの競合により数を減じている。」と記されている。近年の採集記録としては、藤本他(2009)の綾川町粉所、吉松(2010)の屋島西町でのものがある。
- Chrysomelidae ハムシ科
144. *Gonioctena (Brachyphytoedecta) rubripennis* フジハムシ
1ex., 2.IV.2014, Y. Waki leg.
145. *Aulacophora femoralis* ウリハムシ

- 1♀,2.XII.2013,T.Miki leg.
 146. *Aulacophora nigripennis* クロウリハムシ
 1ex.,5.IV.2013,T.Miki leg.
 1ex.,11.X.2013,Y.Waki leg.
 147. *Smaragdina nipponensis* キイロナガツ
 ツハムシ
 2exs.,14.V.2013,Y.Kira leg. (灯火採集)
 148. *Acrothinium gaschkevitchii gaschkevitchii*
 アカガネサルハムシ
 1ex.,8.VI.2013,Y.Waki leg.
 Anthribidae ヒゲナガゾウムシ科
 149. *Xylinada striatifrons* ナガフトヒゲナガ
 ゾウムシ
 1♂,14.VI.2013,T.Miki leg.

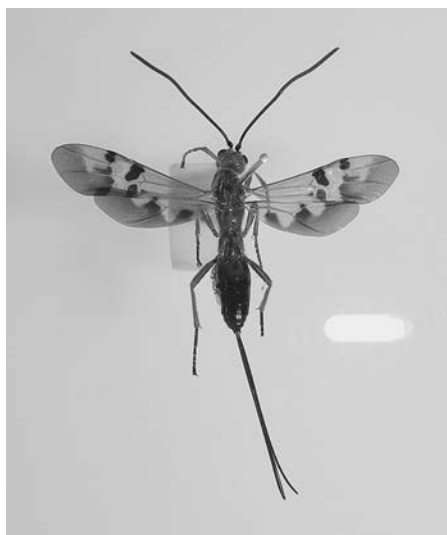


図4. ヒメウマノオバチ.

- 久米(2000)の、綾上町(現綾川町)笠
 形山、女木島での記録が四国初記録のよう
 で、以降、県内各地での採集記録が続出し
 ている。
 Curculionidae ゾウムシ科
 150. *Pimelocerus exsculptus* クリアナアキノ
 ウムシ
 1ex.,5.VIII.2013,Y.Waki leg.
 151. *Ornatalcides (Mesalcidodes) trifidus* オ
 ジロアシナガゾウムシ
 1ex.,13.VI.2013,Y.Waki leg.

HYMENOPTERA ハチ目

- Argidae ミフシハバチ科
 152. *Arge similis* ルリチュウレンジ
 1ex.,2.V.2013,Y.Waki leg.
 1ex.,17.V.2013,Y.Waki leg.
 Braconidae コマユバチ科
 153. *Eurobracon breviterebrae* ヒメウマノ
 オバチ
 1♀(図4),22.VII.2013,Y.Waki leg.
 Ichneumonidae ヒメバチ科
 154. *Acroricnus ambulator ambulator* キアシ
 オナガトガリヒメバチ
 1♀,19.IX.2013,T.Miki leg.
 Scoliidae ツチバチ科

155. *Carinoscolia melanosoma fascinata* アカ
 スジツチバチ
 1♀(死骸),31.VII.2013,T.Miki leg.
 156. *Scolia (Discolia) oculata* キオビツチバチ
 1♂,7.VI.2013,T.Miki leg.
 1♀,13.VI.2013,T.Miki leg.
 Formicidae アリ科
 157. *Crematogaster matsumurai matsumurai*
 ハリフトシリアゲアリ
 1ex.※I,8.V.2013,T.Miki leg.
 158. *Tetramorium caespitum* トビイロシワアリ
 1ex.※I,27.IV.2013,生物班員 leg.
 159. *Camponotus (Camponotus) japonicus*
 クロオオアリ
 2exs.※I,3.VII.2013,T.Miki leg.
 160. *Formica (Serviformica) japonica* クロ
 ヤマアリ
 2♀♀※I,16.VI.2013,T.Miki leg.
 Vespidae スズメバチ科
 161. *Polistes jadvigae jadvigae* セグロアシ
 ナガバチ
 1ex.(死骸),22.IV.2013,T.Miki leg.
 1ex.,16.V.2013,T.Miki leg.
 1ex.,7.VI.2013,T.Miki leg.

- 1ex.,5.XI.2013,T.Miki leg.
 1ex.,24.X.2013,K.Tao leg.
 1ex.,3.IV.2014,Y.Waki leg.
162. *Polistes rothneyi iwatai* キアシナガバチ
 1ex.,11.X.2013,Y.Waki leg.
163. *Vespa analis insularis* コガタスズメバチ
 5exs.(死骸),15.I.2014,生物班員 leg. (巣の
 中から採集)
 1♀,18.III.2014,R.Sogou leg.
164. *Vespa crabro flavofasciata* モンスズメ
 バチ
 1ex.,25.VII.2013,Y.Waki leg.
 1ex.,26.IX.2013,T.Miki leg.
 1ex.(死骸),25.IX.2013,T.Miki leg.
 1ex.(死骸),15.I.2014,生物班員 leg.
165. *Vespa mandarinia japonica* オオスズ
 メバチ
 1ex.,11.X.2013,Y.Yamada leg.
166. *Vespa simillima xanthoptera* キイロスズ
 メバチ
 1ex.(死骸),19.IV.2013,T.Miki leg.
 1ex.(死骸),7.V.2013,T.Miki leg.
167. *Vespa tropica pulchra* ヒメスズメバチ
 1ex.,8.VI.2013,Y.Waki leg.
 1ex.,5.VII.2013,T.Miki leg.
 1ex.(死骸),8.VII.2013,T.Miki leg.
 2exs.,6.IX.2013,Y.Waki leg.
- Sphecidae アナバチ科
168. *Sphex argentatus argentatus* クロアナバチ
 1♀,22.VII.2013,Y.Waki leg.
- Anthophoridae コシブトハナバチ科
169. *Nomada japonica* ダイミョウキマダラ
 ハナバチ
 1ex.※ I,17.V.2013,R.Sogou leg.
170. *Tetralonia nipponensis* ニッポンヒゲナ
 ガハナバチ
 1♂,27.IV.2013,R.Sogou leg.
 1♀,17.V.2013,R.Sogou leg.
 1♂,2.IV.2014,Y.Waki leg.
171. *Anthophoridae plumipes* ケブカコシブ

- トハナバチ
 1ex.(死骸)※ I,14.V.2013,T.Miki leg.
172. *Xylocopa appendiculata circumvolans* ク
 マバチ
 1♀,31.VII.2013,Y.Waki leg.
 1♂,3.IV.2014,Y.Waki leg.
- Apidae ミツバチ科
173. *Apis cerana* ニホンミツバチ
 1ex.,2.X.2013,T.Miki leg.
 1ex.,11.IV.2014,Y.Waki leg.
 1ex.,12.IV.2014,Y.waki leg.
174. *Apis mellifera* セイヨウミツバチ
 1ex.,27.IV.2013,R.Sogou leg.
 2exs.,2.V.2013,R.Sogou leg.

DIPTERA ハエ目

- Tipulidae ガガンボ科
175. *Ctenophora pictipennis fasciata* ベッコ
 ウガガンボ
 1♂,31.V.2013,T.Miki leg.
176. *Ctenophora bifascipennis* ホリカワクシ
 ヒゲガガンボ
 1♂(死骸),12.VI.2013,T.Miki leg.
177. *Tipula nova* マドガガンボ
 1♀,19.IV.2013,T.Miki leg.
 1♂,17.V.2013,R.Kawada leg.
178. *Tipula patagiata* クロキリウジガガンボ
 1♀,2.IV.2014,Y.waki leg.
 1♂,3.IV.2014,Y.Waki leg.
- Stratiomyidae ミズアブ科
179. *Hermetia illucens* アメリカミズアブ
 1ex.,26.IV.2013,T.Miki leg.
 2exs.,28.VI.2013,T.Miki leg.
 1ex.,9.X.2013,T.Miki leg.
 1ex.,2.XII.2013,R.Sogou leg.
- Tabanidae アブ科
180. *Tabanus trigonus* ウシアブ
 1ex.,31.VII.2013,T.Miki leg.
 1ex.,12.IX.2013,T.Miki leg.
- Bombyliidae ツリアブ科

181. *Villa limbata* スキバツリアブ
1ex.,27.IX.2013,Y.Waki leg.
Asilidae ムシヒキアブ科
182. *Cophinopoda chinensis* アオメアブ
1ex.,20.VII.2013,T.Miki leg.
183. *Promachus yesonicus* シオヤアブ
1♀,4.VI.2013,T.Miki leg.
184. *Neoitamus angusticornis* マガリケムシ
ヒキ
1♂,24.IV.2013,T.Miki leg.
1♀,17.V.2013,R.Sogou leg.
1♀,13.VI.2013,T.Miki leg.
- Syrphidae ハナアブ科
185. *Helophilus virgatus* アシプトハナアブ
1ex.,2.IV.2014,Y.Waki leg.

LEPIDOPTERA チョウ目

- Cossidae ボクトウガ科
186. *Cossus jezoensis* ボクトウガ
1ex.※M,31.VII.2013,生物班員 leg. (灯火採集)
- Tortricidae ハマキバガ科
187. *Epiblema foenella* ヨモギネムシガ
1ex.※M,20.IX.2013,Y.Waki leg.
- Sesiidae スカシバガ科
188. *Melittia japona* モモプトスカシバ
1ex.,27.VI.2013,T.Miki leg.
189. *Synanthedon Hector* コスカシバ
1ex.※M,11.VI.2013,T.Miki leg.
- Zygaenidae マダラガ科
190. *Pryeria sinica* ミノウスバ
1♂,14.XI.2013,Y.Waki leg.
191. *Pidorus atratus* ホタルガ
1ex.,10.VI.2013,Y.Waki leg.
1ex.,28.VI.2013,T.Miki leg. (灯火採集)
2exs.,11.X.2013,Y.Waki leg.
- Limacodidae イラガ科
192. *Parasa lepida* ヒロヘリアオイラガ
1ex.,18.VI.2013,T.Miki leg.
193. *Phrixolepia sericea* アカイラガ

- 1♂※M,18.VI.2013,T.Miki leg.
- Pyralidae メイガ科
194. *Circobotys aurealis* キベリハネボンノ
メイガ
1♀※M,13.VI.2013,T.Miki leg.
195. *Herpetogramma luctuosalis zelleri* モン
キクロノメイガ
1ex.※M,1.X.2013,T.Miki leg.
196. *Hymenia recurvalis* シロオビノメイガ
1ex.,16.X.2013,Y.Waki leg.
197. *Microstega jessica* ウスオビキノメイガ
1ex.※M,11.VI.2013,T.Miki leg.
198. *Paliga minnehaha* マエベニノメイガ
1ex.,30.V.2013,T.Miki leg.
199. *Palpita nigropunctalis* マエアカスカシ
ノメイガ
1ex.,24.V.2013,R.Fujita leg.
1ex.,12.IV.2014,Y.Waki leg.
200. *Pleuroptya inferior* コヨツメノメイガ
1ex.,13.IX.2013,T.Miki leg.
201. *Herculia pelasgalis* アカシマメイガ
1ex.※M,10.VII.2013,T.Miki leg.
202. *Cadra cautella* スジマダラメイガ
1ex.※M,24.V.2013,T.Miki leg.
203. *Onococera semirubella* アカマダラメイガ
1ex.,22.V.2013,Y.Waki leg.
- Hesperiidae セセリチョウ科
204. *Parnara guttata guttata* イチモンジセ
セリ
1♂,23.V.2013,Y.Waki leg.
1♀,5.VIII.2013,T.Miki leg.
- Papilionidae アゲハチョウ科
205. *Graphium sarpedon nipponum* アオスジ
アゲハ
1♂1♀,25.VII.2013,Y.Waki leg.
206. *Papilio bianor dehaanii* カラスアゲハ
1♂,31.VII.2013,Y.Waki leg. (勝賀山頂で採
集)
香川県レッドデータブック (2004) には、
「以前はいたる所で見られた普通種であっ

- たが、中低山地の生息環境悪化でかなり減少した。讃岐山脈では現在でも比較的多く見かける。」と記されている。近年の採集記録としては、出嶋（2002）の虎丸山、田中（2005）の豊島でのものがある。
207. *Papilio helenus nicconicolens* モンキアゲハ
 1♂,31.VII.2013,Y.Waki leg.
 1♂,31.VII.2013,Y.Yamada leg.
208. *Papilio machaon hippocrates* キアゲハ
 1♂,31.VII.2013,Y.Waki leg.
 1♂,5.VIII.2013,T.Miki leg.
209. *Papilio memnon thunbergii* ナガサキアゲハ
 3♂♂,12.VII.2013,Y.Waki leg.
210. *Papilio protenor demetrius* クロアゲハ
 1♂,9.VII.2013,Y.Waki leg.
 1♂,18.VII.2013,Y.Waki leg.
 1♀,24.VII.2013,Y.Waki leg.
211. *Papilio xuthus* ナミアゲハ
 2♂♂,8.VI.2013,Y.Yamada leg.
 1♀,8.VI.2013,Y.Waki leg.
 1♂(死骸),31.VII.2013,Y.Waki leg.
 1♂,16.IV.2014,S.Makita leg.
- Pieridae シロチョウ科
212. *Anthocharis scolymus* ツマキチョウ
 2♂♂,1.IV.2014,Y.Waki leg.
 1♂,12.IV.2014,S.Makita leg.
213. *Colias erate poliographus* モンキチョウ
 3exs.,22.V.2013,Y.Waki leg.
 1♀1ex.,23.V.2013,Y.Yamada leg.
 1♀,23.V.2013,Y.Waki leg.
 1♀4exs.,30.V.2013,Y.Waki leg.
 1ex.,2.VI.2013,Y.Waki leg.
 1ex.,2.IV.2014,Y.Waki leg.
 1♀,12.IV.2014,S.Makita leg.
214. *Eurema mandarina* キタキチョウ
 1ex.,30.V.2013,Y.Waki leg.
 1ex.,31.V.2013,Y.Waki leg.
 1ex.,3.IV.2014,Y.Waki leg.
215. *Pieris rapae crucivora* モンシロチョウ
 1♂,23.V.2013,Y.Yamada leg.
 1♂,30.V.2013,Y.Waki leg.
- Lycaenidae シジミチョウ科
216. *Artopoetes pryeri* ウラゴマダラシジミ
 1♀,10.VI.2013,生物班員 leg.
217. *Celastrina argiolus ladonides* ルリシジミ
 1♀,2.IV.2014,Y.Waki leg.
 3♂♂,3.IV.2014,Y.Waki leg.
 1♂2♀,12.IV.2014,S.Makita leg.
 2♀♀,12.IV.2014,Y.Waki leg.
218. *Everes argiades hellotia* ツバメシジミ
 1♂1♀,18.IX.2013,Y.Waki leg.
 2♀♀,27.IX.2013,Y.Waki leg.
219. *Japonica lutea lutea* アカシジミ
 1ex.,6.VI.2013,Y.Waki leg.
220. *Lycaena phlaeas daimio* ベニシジミ
 1ex.,22.V.2013,Y.Waki leg.
 1ex.,23.V.2013,Y.Waki leg.
 1ex.,5.VI.2013,Y.Waki leg.
 1ex.,8.VI.2013,Y.Waki leg.
 2exs.,14.IX.2013,Y.Waki leg.
 1ex.,18.IX.2013,Y.Waki leg.
 1ex.,20.IX.2013,Y.Waki leg.
 1ex.,2.IV.2014,Y.Waki leg.
221. *Narathura japonica* ムラサキシジミ
 2♀♀,24.VII.2013,Y.Waki leg.
 1♀,11.X.2013,Y.Waki leg.
222. *Zizeeria maha argia* ヤマトシジミ
 2exs.,14.IX.2013,Y.Waki leg.
 1♀,27.IX.2013,Y.Waki leg.
- Curetidae ウラギンシジミチョウ科
223. *Curetis acuta paracuta* ウラギンシジミ
 1♀,24.VII.2013,Y.Waki leg.
 1♂,30.IX.2013,Y.Waki leg.
 1♂,8.X.2013,Y.Waki leg.
 1♂,8.X.2013,T.Miki leg.
 2♂♂,10.X.2013,Y.Waki leg.
- Libytheidae テングチョウ科
224. *Libythea celtis celtoides* テングチョウ

- 1ex.,28.V.2013,T.Miki leg.
 3exs.,31.V.2013,Y.Waki leg.
 1ex.,6.VI.2013,Y.Waki leg.
 1ex.,7.VI.2013,Y.Waki leg.
 1ex.,13.VI.2013,Y.Waki leg.
 1ex.,3.IV.2014,Y.Waki leg.
- Nymphalidae タテハチョウ科
225. *Argyreus hyperbius hyperbius* ツマグロ
 ヒョウモン
 1♂,31.VII.2013,Y.Waki leg. (勝賀山頂で採
 集)
226. *Cynthia cardui* ヒメアカタテハ
 1♂,23.V.2013,Y.Waki leg.
 1ex.,8.VI.2013,Y.Waki leg.
 1ex.,11.X.2013,Y.Waki leg.
 1♂,19.IV.2014,S.Makita leg.
227. *Hestina japonica* ゴマダラチョウ
 1♀,22.V.2013,Y.Waki leg.
 2♂♂,31.VII.2013,Y.Waki leg.
228. *Kaniska canace nojaponicum* ルリタテハ
 1ex,25.IV.2014,S.Makita leg.
229. *Neptis pryeri pryeri* ホシミスジ
 1♂,8.VI.2013,Y.Waki leg.
230. *Nymphalis xanthomelas japonica* ヒオド
 シチョウ
 2exs.,30.V.2013,Y.Waki leg.
 1ex.,2.VI.2013,Y.Waki leg.
 1ex.,6.VI.2013,Y.Waki leg.
231. *Vanessa indica* アカタテハ
 1ex,6.XII.2013,Y.Waki leg.
- Satyridae ジャノメチョウ科
232. *Lethe sicelis* ヒカゲチョウ
 1♂,7.VI.2013,Y.Waki leg.
 3♂♂,10.VI.2013,Y.Waki leg.
 1♂,25.VI.2013,T.Miki leg.
 1♂,14.IX.2013,T.Miki leg.
233. *Melanitis phedima oitensis* クロコノマ
 チョウ
 1♂,26.VIII.2013,T.Miki leg.

高八 (1991) など, 1990年代に県内での

採集記録と分布拡大の報告が相次いでい
 る。

234. *Minois dryas bipunctata* ジャノメチョウ
 1♂,5.VII.2013,Y.Waki leg.
 1♂,6.VII.2013,Y.Waki leg.
 1♀,12.VII.2013,Y.Waki leg.
235. *Mycalesis gotama fulginia* ヒメジャノメ
 1♀,24.V.2013,Y.Waki leg.
 1♀,30.V.2013,Y.Waki leg.
 1♀,5.VI.2013,Y.Waki leg.
236. *Neope goschkevitschii* サトキマダラヒ
 カゲ
 1♂,2.VI.2013,Y.Waki leg.
237. *Ypthima argus* ヒメウラナミジャノメ
 1ex.,17.V.2013,R.Kawada leg.
 1ex.,24.V.2013,Y.Waki leg.
 1ex.,6.VI.2013,R.Sogou leg.
- Drepanidae カギバガ科
238. *Drepana curvatula* オビカギバ
 1ex.※M,22.V.2013,T.Miki leg.
 1ex.,12.VI.2013,T.Miki leg.
239. *Oreta loochooana timutia* オキナワカギバ
 1ex.(図5)※M,24.V.2013,Y.Waki leg. 南方
 系の種で香川県初記録である。
- Geometridae シャクガ科
240. *Agathia visenda visenda* アシプトチズ
 モンアオシヤク
 1ex.,23.V.2013,T.Miki leg.
241. *Comibaena procumbaria* ヨツモンマエ
 ジロアオシヤク



図5. オキナワカギバ.

- 1ex.,22.V.2013,T.Miki leg.
242. *Comostola subtiliaria nympha* コヨツメ
アオシヤク
1ex.※M,29.VI.2013,T.Miki leg.
243. *Gelasma albistrigata* スジモンツバメア
オシヤク
1ex.※M,11.VI.2013,T.Miki leg.
244. *Problepsis albidior matsumurai* フタツ
メオオシロヒメシヤク
1ex.,24.V.2013,T.Miki leg.
245. *Callygris compositata* ナミガタシロナ
ミシヤク
1ex.,6.VI.2013,Y.Waki leg.
246. *Apocleora rimosa* クロクモエダシヤク
1♂,3.VI.2013,T.Miki leg.
1♂,5.VI.2013,T.Miki leg.
247. *Arichanna melanaria fraterna* キシタエ
ダシヤク
1♂,2.VI.2013,Y.Waki leg.
248. *Auaxa cesadaria sulphurea* キエダシヤク
1♀,3.VI.2013,Y.Waki leg.
249. *Chiasmia hebesata* ウスオエダシヤク
1ex.,18.IX.2013,Y.Waki leg.
250. *Cotta incongruaria* ヨスジキエダシヤク
1ex.,14.VI.2013,T.Miki leg.
251. *Culcula panterinaria sychnospilas* キオ
ビゴマダラエダシヤク
1ex.,21.VII.2013,生物班員 leg.
1ex.,31.VII.2013,生物班員 leg. (灯火採集)
252. *Cystidia truncangulata* ヒロオビトンボ
エダシヤク
1ex.,2.VI.2013,Y.Waki leg.
253. *Descoreba simplex* ハスオビエダシヤク
2♂(死骸),18.III.2014,Y.Waki leg.
254. *Hypomecis punctinalis conferenda* ウス
バミスジエダシヤク
1ex.(死骸)※M,26.VIII.2013,Y.Kira leg.
255. *Nothomiza aureolaria* オオマエキトビ
エダシヤク
1ex.,13.VI.2013,T.Miki leg.
256. *Thinopteryx crocoptera striolata* キマダ
ラツバメエダシヤク
1♀,15.V.2013,T.Miki leg.
257. *Trigonoptila latimarginaria* ツマジロエ
ダシヤク
1♂,11.X.2013,Y.Waki leg.
1♀※M,9.XII.2013,T.Miki leg.
- Saturniidae ヤママユガ科
258. *Antheraea yamamai yamamai* ヤママユ
1♂,28.IX.2013,Y.Waki leg.
- Sphingidae スズメガ科
259. *Acherontia lachesis* クロメンガタスズメ
1ex.,10.VI.2013,T.Miki leg.
2exs.,24.VI.2013,T.Miki leg.
2exs.,28.VI.2013,Y.Waki leg.
増井・出嶋(2001)が国分台での1♂の
採集を香川県初記録として報告している。
増井武彦氏によると、幼虫はアサガオも食
し、土中30cmもの深さのところで蛹にな
るため駆除しにくい種とのことである。
260. *Callambulyx tatarinovii gabyae* ウンモン
スズメ
1ex.,5.VI.2013,Y.Waki leg.
261. *Clanis bilineata tsingtauca* トビイロス
ズメ
3exs.,31.VII.2013,生物班員 leg. (灯火採集)
262. *Marumba gaschkewitschii ecephron* モ
モスズメ
1ex.,31.V.2013,生物班員 leg.
1ex.,31.VII.2013,Y.Waki leg. (灯火採集)
263. *Marumba sperchius* クチバスズメ
3exs.,31.VII.2013,生物班員 leg. (灯火採集)
1ex.,31.VII.2013,Y.Waki leg. (灯火採集)
264. *Psilogramma increta* シモフリズズメ
1ex.,27.VIII.2013,T.Miki leg.
265. *Aspledon himachala sangaica* ホシヒメ
ホウジャク
1ex.,18.IX.2013,Y.Waki leg.
266. *Macroglossum pyrrhosticta* ホシホウ
ジャク

- 1ex.,12.IX.2013,T.Miki leg.
 1ex.,11.X.2013,Y.Waki leg.
 1ex.※M,21.X.2013,T.Miki leg.
 1ex.,23.X.2013,T.Miki leg.
 1ex.,31.X.2013,T.Miki leg.
 1ex.(死骸)※M,2.XI.2013,T.Miki leg.
 1ex.,20.XI.2013,T.Miki leg.
267. *Macroglossum saga* クロホウジャク
 1ex.,18.X.2013,T.Miki leg.
268. *Macroglossum stellatarum* ホウジャク
 1ex.,26.II.2014,R.Fujita leg.
 1ex.,18.III.2014,Y.Waki leg.
269. *Rhagastis mongoliana* ビロードスズメ
 1ex.,31.VII.2013,Y.Waki leg. (灯火採集)
270. *Rhagastis trilineata* ミスジビロードスズメ
 1ex.,31.VII.2013,生物班員 leg. (灯火採集)
271. *Theretra japonica* コスズメ
 1ex.,31.VII.2013,生物班員 leg. (灯火採集)
272. *Theretra oldenlandiae* セスジスズメ
 1ex.,22.VII.2013,T.Miki leg.
 1ex.,6.IX.2013,Y.Waki leg.
- Notodontidae シャチホコガ科
273. *Neostauropus basalis* ヒメシャチホコ
 1♂※M,13.VI.2013,T.Miki leg.
274. *Peridea basilinea* ネスジシャチホコ
 1ex.※M,31.VII.2013,Y.Waki leg.
275. *Phalera flavescens* モンクロシャチホコ
 1♂,31.VII.2013,生物班員 leg. (灯火採集)
276. *Pterostoma sinicum* オオエグリシャチホコ
 1ex.,18.IX.2013,Y.Waki leg.
277. *Rabta cristata* セダカシャチホコ
 3♂♂1♀,31.VII.2013,生物班員 leg. (灯火採集)
- Lymantriidae ドクガ科
278. *Ivela auripes* キアシドクガ
 1ex.,2.VI.2013,Y.Waki leg.
279. *Lymantria dispar japonica* マイマイガ
 1♂,4.VI.2013,Y.Yamada leg.
- 1♂,12.VI.2013,R.Fujita leg.
 1♀,25.VI.2013,T.Miki leg.
280. *Parocneria furva* ウチジロマイマイ
 1♀,12.VI.2013,T.Miki leg.
- Nolidae コブガ科
281. *Meganola protogigas* ニセオオコブガ
 1ex.(死骸)※M,12.VI.2013,T.Miki leg.
- Noctuidae ヤガ科
282. *Craniophora fasciata* シマケンモン
 1ex.(死骸),14.V.2013,T.Miki leg.
283. *Aletia placida* クロシタキヨトウ
 1ex.※M,28.V.2013,T.Miki leg.
284. *Mamestra brassicae* ヨトウガ
 1ex.(死骸)※M,7.V.2013,T.Miki leg.
285. *Lithophane pruinosa* カシワキボシキリガ
 1ex. ※M,18.XI.2013,Y.Waki leg.
286. *Telorta acuminata* ウスキトガリキリガ
 1ex. ※M,26.XI.2013,T.Miki leg. (灯火採集)
287. *Cosmia affinis* ニレキリガ
 1ex.,31.VII.2013,生物班員 leg. (灯火採集)
288. *Eutelia geyeri* フサヤガ
 1♀,31.V.2013,生物班員 leg.
 1♀,31.VII.2013,生物班員 leg. (灯火採集)
289. *Blenina senex* キノカワガ
 1ex.,27.VI.2013,T.Miki leg.
290. *Corgatha nitens* シマフコヤガ
 1ex.※M,11.VI.2013,T.Miki leg.
 1ex.※M,12.IX.2013,T.Miki leg.
291. *Phyllophila obliterated* ヨモギコヤガ
 1ex.※M,22.V.2013,Y.Waki leg.
292. *Acanthoplusia agnata* ミツモンキンウワバ
 1ex.※M,31.VII.2013,生物班員 leg. (灯火採集)
293. *Trichoplusia ni* イラクサギンウワバ
 1ex.,21.X.2013,T.Miki leg.
294. *Arcte coerulea* フクラスズメ
 1ex.,9.XII.2013,Y.Waki leg.
 1ex.,7.III.2014,Y.Waki leg.
 1ex.,11.IV.2014,S.Makita leg.

295. *Catocala patala* キシタバ
 1ex.,31.VII.2013,Y.Waki leg. (灯火採集)
 1ex.,26.VIII.2013,T.Miki leg.
 1ex.,6.IX.2013,Y.Waki leg.
296. *Grammodes geometrica* ナカグロクチバ
 1ex.,23.VIII.2013,T.Miki leg.
 佐藤 (2009) の高松市宮脇町での1個体の採集が香川県初記録。以降, 増井・出嶋 (2012) が県下2~4頭目, 増井 (2013) が5頭目の記録を報告している。
297. *Mocis ancilla* ニセウンモンクチバ
 1ex.※M,14.IX.2013,Y.Waki leg.
298. *Mocis annetta* ウンモンクチバ
 1ex.※M,24.V.2013,Y.Waki leg.
 1ex.※M,5.IX.2013,T.Miki leg. (灯火採集)
299. *Parallelia arcotaenia* ホソオビアシブトクチバ
 1ex.,13.IX.2013,T.Miki leg.
300. *Trigonodes hyppasia hyppasia* サンカククチバ
 1ex.,20.IX.2013,Y.Waki leg.
301. *Adris tyrannus* アケビコノハ
 1ex.,22.VII.2013,T.Miki leg.
 1ex.,15.X.2013,Y.Yamada leg.
302. *Blasticorhinus ussuriensis* コウンモンクチバ
 1ex.※M,26.VI.2013,T.Miki leg.
303. *Diomea cremata* ムラサキアツバ
 1ex.※M,1.X.2013,T.Miki leg. (灯火採集)
304. *Oraesia emarginata* ヒメエグリバ
 1ex.,27.IX.2013,Y.Waki leg.
 1ex.,21.X.2013,T.Miki leg. (灯火採集)
305. *Synnoides picta* シラフクチバ
 1ex.,11.VI.2013,T.Miki leg.
306. *Hypena subcyanea* アオアツバ
 1ex.(図6)※M,19.X.2013,T.Miki leg.
 南方系の種で香川県初記録のようである。
307. *Hydrillodes repugnalis* ソトウスグロアツバ
 1ex.※M,25.IX.2013,T.Miki leg.

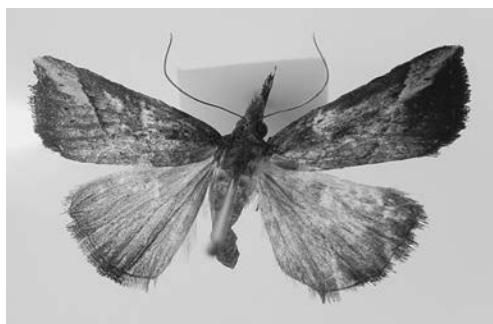


図6. アオアツバ.

Agaristidae トラガ科

308. *Sarbanissa subflava* トビイロトラガ
 1ex.,22.V.2013,T.Miki leg.

1年間を振り返って

標本箱に並ぶ昆虫たちを見ると, 改めてその種類の多さに驚かされる。放課後の採集が主体となった1年だったが, これほど多くの昆虫に出会えるとは思ってもみなかった。このように多種多様な昆虫相が保持されている理由には, 言うまでもなく西高周辺の環境の豊かさがあると思われる。この豊かな環境の中で学んだことはとても多く, フィールドワークでは日々発見の連続だった。また, 同定作業の際にも記録の大切さや, 種を同定することの難しさ等, 貴重な経験を積むことができた。

今後の展望

2014年度のテーマを, 西高周辺の植物相の調査とし, 野外での植生調査を開始したところである。言うまでもなく, 昆虫は植物と密接な関係を持っており, 今回の昆虫の記録を生かし, より多角的な視点で周辺の自然環境を分析したい。限られた時間の中での研究とはなるが, 今回も西高の周りに広がる多様性に富むフィールドに期待したい。

謝 辞

本稿を草するに当たり, 多くの採集個体を

恵与され協力していただいた高松西高生物科教諭の吉良洋平氏をはじめ、採集個体を恵与されたり、情報を提供してくれたり、いろいろな面で協力して下さった高松西高の先生方、生徒の皆さんに感謝する。また、蛾類の多くを同定していただき有益なコメントを頂いた瀬戸内むしの会の増井武彦氏、アリ類とハナバチ類の同定および確認をしていただいた香川大学農学部の伊藤文紀教授、甲虫目のオサムシ科を同定および確認していただいた丸亀城西高校生物科教諭の藤本博文氏、アジイトトンボをご確認頂き、有益なコメントを頂いた瀬戸内むしの会の高木真人氏に深謝する。

文 献

- 出嶋利明, 2002. 大内町で採集した昆虫 (2). へりぐろ (23) : 36-43
- 出嶋利明, 2008. 財田町の昆虫 (2). へりぐろ (29) : 15-20
- 藤本博文・三木武司・増井武彦・安森盟文・出嶋利明・久米加寿徳・北川雄士・貞廣邦夫・濱口正幹, 2009. 綾川町粉所東庄坂「里山」で採集した昆虫類. へりぐろ (30) : 15-29
- 香川県レッドデータブック, 2004. 香川県希少野生生物保護対策検討会.
- 久米加寿徳, 2000. 香川県で採集されたゾウムシ類. へりぐろ (21) : 28-29
- 増井武彦・出嶋利明, 2001. 国分台の蛾類. へりぐろ (22) : 13-17
- 増井武彦・出嶋利明, 2012. ナカグロクチバの四国からの記録. へりぐろ (33) : 19-20
- 増井武彦, 2013. ナカグロクチバの香川県下5頭目の記録. へりぐろ (34) : 32
- 日本産昆虫総目録, 1989. 九州大学農学部昆虫学教室・日本野生生物研究センター
- 小倉順二, 1994a. アカアシオオアオカミキリの採集記録. へりぐろ (15) : 13
- 小倉順二, 1994b. 国分寺町でアオカナブンを採集. へりぐろ (15) : 53
- 小倉順二, 2002. 国分寺町におけるアオカナブンの追加記録. へりぐろ (23) : 63
- 佐野信雄, 1999. 香川県のオオフタモンウバタマコメツキの記録. へりぐろ (20) : 30
- 佐藤正昭, 2009. 石清尾山とその周辺で採集した蛾. へりぐろ (30) : 53-54
- 高八稔弘, 1991. 香川県のクロコノマチョウ. へりぐろ (12) : 36
- 田中舜, 2005. 豊島でカラスアゲハを採集. へりぐろ (26) : 42
- 和田洋介, 2000. 1999年香川県にて採集したトンボ. へりぐろ (21) : 2-8
- 吉松定昭, 2010. 屋島で採集したカミキリムシ. へりぐろ (31) : 35-38