

松 沢 寛

香川大学農学部応用昆虫学研究室

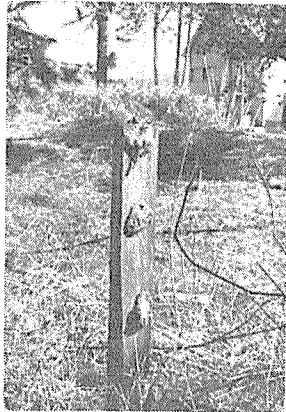
On a Curious Habit of the Common Swift Moth, *Phassus excrescens* BUTLER.

By Hiroshi MATSUZAWA

(Laboratory of Applied Entomology, Faculty of Agriculture, Kagawa University)

45科120種以上にわたる、有用庭園樹木、果樹、花卉類、食用工芸作物その他を食害する大害虫コウモリガ *Phassus excrescens*

BUTLER (幼虫) が、時に、通信用架空ケーブルにまで這い上って、それを加害すること



は、すでに、小山等(1960)によって報告された。ところで筆者は、1964年秋、香川大学農学部構内において、コウモリガが写真のように、立並ぶ杭(古材10cm角)に多数食入しているのを発見(杭10本、食入総数23頭)、雨後の観察をつづけたが、結局、翌1965年10月羽化脱出するまで、まったくそのままの状態で見守ることにした。これも、本種の奇習といえよう。